

## INSTALLATIONSANVISNING

# HOGIA ANALYS

Du laddar ner programmet från vårt Kundtorg [www.kundtorg.hogia.se](http://www.kundtorg.hogia.se) under *Nedladdningar* | *Aktuell version*. Här finns olika möjligheter att installera. Välj det alternativ som passar dig. För standardinstallationen gå till *Hämta filer*. Här laddar du ner och installerar direkt eller sparar först installationsfilen på t ex skrivbordet, klickar på *Kör*.

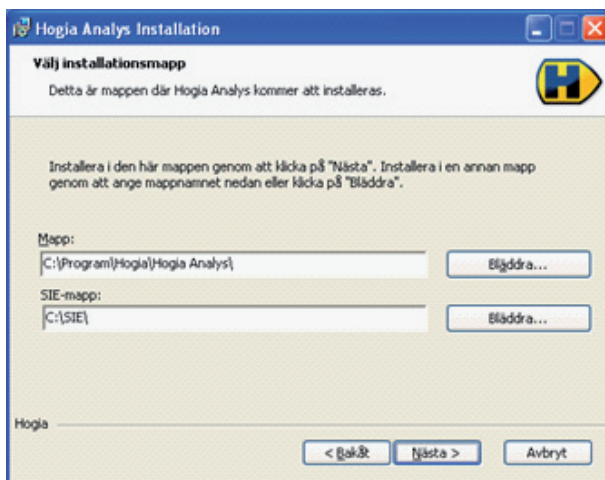
- Du kommer till en välkomstdialog, klicka på *Nästa*.



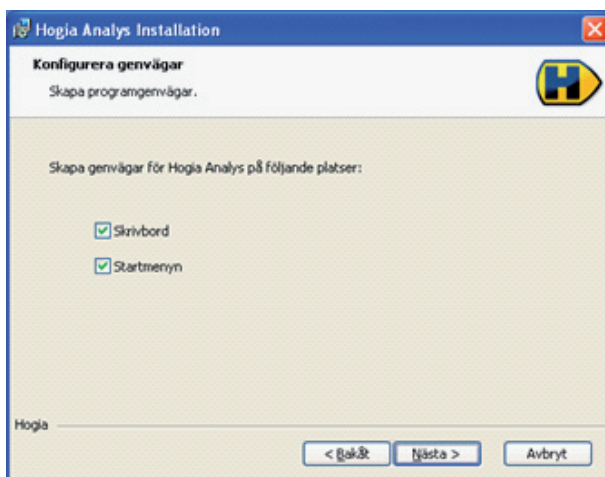
- För att komma igång med installationen måste du markera att du accepterar licensavtalet. Klicka *Nästa*.



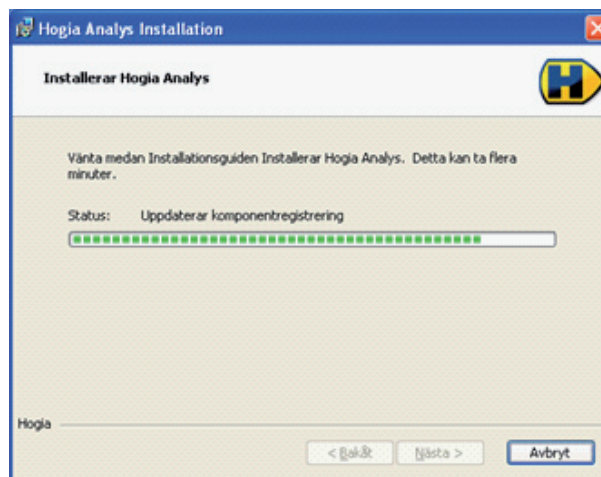
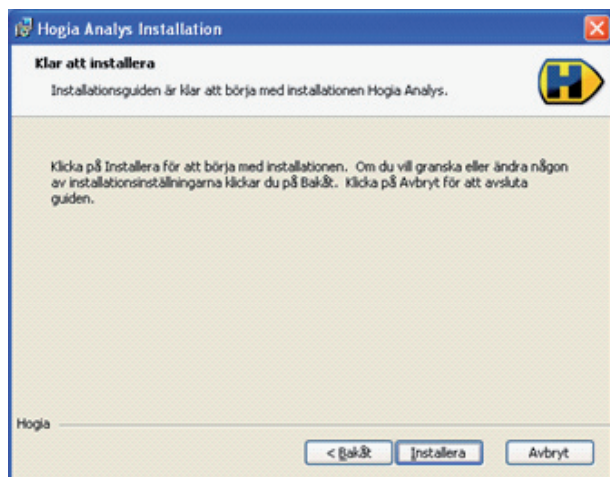
- Installationsprogrammet installerar programmet i en standardmapp om du inte själv väljer att installera det i någon annan mapp. Här har du också möjlighet att välja annan mapp för installation av SIE-mappen, klicka *Nästa*.



- Installationsprogrammet väljer att skapa genväg på skrivbordet och lägger till programmet som ett val i startmenyn. Väljer du att inte följa vår standard är det bara att bocka ur de valen, klicka *Nästa*.



- Du är nu klar att installera programmet, klicka *Installera*. Installationen tar en liten stund och när den är färdig, klickar du på *Klart* för att avsluta installationen.



- Om du kör Windows Vista eller Windows 7 med User Access Control (UAC) påslagen måste du tillåta att programmet installeras. Har du inte rättigheter att installera program så måste din administratör ange lösenord här.



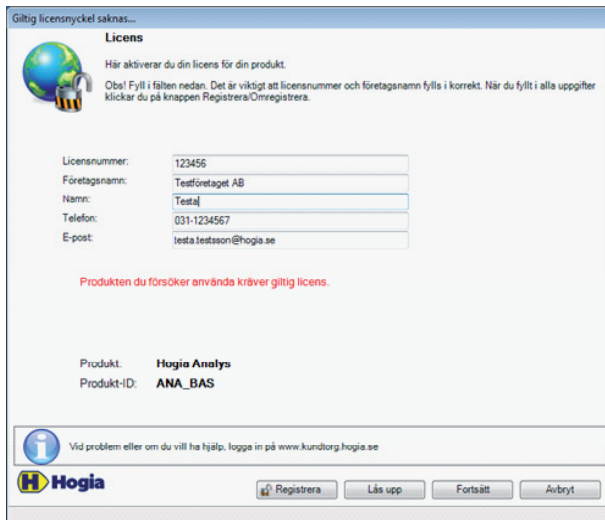
- Därefter är installationen klar och Hogia Analys startar direkt, om du valt att följa vår standardinstallation.

## Att installera på nätverk

Programmet är inget nätverksprogram vilket betyder att det behöver installeras lokalt på varje dator där det ska köras. Programmet är dock byggt för att kunna användas i nätverk och för att kundinformation ska kunna läggas på en central server. Samtidigt finns möjligheten att arbeta lokalt om man t ex är ute hos kund.

## Licensnyckel för Hogia Analys

När du går in i programmet första gången efter nyinstallationen vill programmet att du lägger in en licensnyckel. Du kommer då till denna dialog.



OBS! Du måste vara uppkopplad mot Internet under programregistreringen. Det är viktigt att du anger korrekt e-postadress eftersom du får viktig registreringsinformation skickad dit.

Fyll i alla uppgifter, nytt är *Licensnummer* (6-siffrigt) istället för som tidigare kundnummer.

Har du sedan tidigare installerat och registrerat någon av våra produkter från juni 2010 är redan korrekta uppgifter ifyllda och du klickar *Registrera* direkt.

Ditt Licensnummer hittar du på senaste fakturan från Hogia och på Kundtorget under rubriken Nedladdningar och Licensnummer. Klicka *Registrera*. Då registreras din licensnyckel med automatik och du kommer in i programmet. Registrering sker för samtliga moduler av Hogia Analys som du har giltigt serviceabonnemang för.

Skulle det av någon anledning uppstå problem med den automatiska registreringen får du ett meddelande om detta och ett mail skickas med automatik till [licensing@hogia.se](mailto:licensing@hogia.se) där Leveransavdelningen tar hand om mailet och återkopplar till dig.

Under *Läs upp* finns möjlighet att registrera din licensnyckel manuellt.

Klickar du *Fortsätt*, fungerar programmet som en demoversion under 30 dagar från första gången du startar programmet. Varje gång du startar programmet därefter får du upp dialogen ovan om att registrera tills du valt att Registrera.

Klickar du *Avbryt*, stängs programmet.

Du hittar ditt licensnummer när du loggat in på vårt Kundtorget, senaste avin från oss och i all information som skickats kring programversionen. Efter registrering kommer du se ditt licensnummer under menyvalet *Hjälp* | *Om...*

Har du frågor eller synpunkter i övrigt är du alltid välkommen till vår kundsupport, uppgifter om e-postadress hittar du i programmet under menyvalet *Hjälp* | *Support online* | *Kontakta supporten*.

Med vänlig hälsning  
Hogia