

Hogia Resa Compact Edition

*De bästa systemlösningarna är de som kan prata med andra.
Hogias program är särskilt pratsamma.*

Hogias Resa Compact Edition är ett mångsidigt verktyg för registrering och hantering av reseräkningar. Systemet erbjuder dig en enklare och tryggare tillvaro och är det självklara valet för dig som vill förbättra arbetsrutinerna och spara tid. Hogia Resa Compact Edition är det perfekta valet för dig som arbetar i enanvändarmiljö och hanterar reseräkningar.

Förbättrat arbetssätt

Att manuellt räkna fram traktamente och bilersättning är många gånger krångligt och tidsödande. Dessutom är risken stor att fel smyger sig in i beräkningar och belopp. Ett manuellt arbetssätt runt reseräkningar innebär även att du måste avsätta tid för att hålla dig à jour med aktuella värden, olika länders traktamente för tillfället, vad som är skattefritt och avdragsgillt.

Hogia Resa Compact Edition är det kompletta stödet för hantering av reseräkningar. Programmet håller reda på alla nödvändiga belopp och regler som utgör grunden för beräkningen av t ex traktamente. Alla beräkningar och summeringar sker automatiskt utifrån inmatade uppgifter. Programmet är dessutom alltid uppdaterat med Skatteverkets (SKV:s) aktuella värden och regler.

Genom att använda programmet sparar du värdefull tid, tid som kan läggas på annat. Med Hogia Resa Compact Edition får du dessutom en garanti för att företaget följer gällande regler. När resenärerna själva registrerar sina reseräkningar effektiviseras arbetet och det dubbelarbete som uppstår vid ett manuellt arbetssätt försvinner.

Systemets struktur

Systemet består av två huvuddelar: ett Windows/PC-baserat administrationsprogram och en webbklient. Beroende på vilken roll användaren har - administratör eller resenär - utförs arbetsuppgifterna i olika delar av systemet. För att kunna arbeta i Hogia Resa Compact Edition behöver du båda delarna.

Webbklienten

Resenärer arbetar i webbklienten, som innebär en helt webbaserad lösning för registrering av reseräkningar. Användarna får därmed en stor frihet att när som helst, oberoende av var de befinner sig, utföra sitt arbete runt reseräkningarna: på jobbet, i hemmet eller under tjänsteresan. Webbklienten gör att företagets hantering av reseräkningar sker på ett modernt och rationellt sätt.

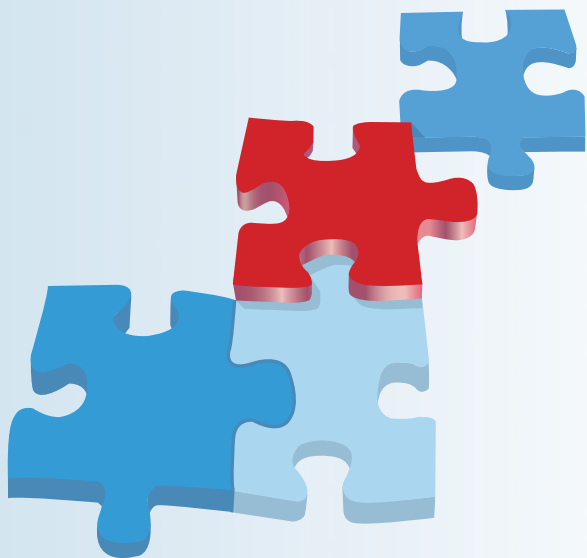
Administrationsprogrammet

De administrativa arbetsuppgifterna i Hogia Resa Compact Edition utförs i det Windows/PC-baserade administrationsprogrammet. Här kan administratören arbeta med registerupplägg och underhåll, inställningar, export till lönesystem, programuppdateringar o s v.

Inrikes och utrikes traktamente

Hogia Resa Compact Edition är mycket lätt att komma igång i eftersom det levereras startklart enligt SKV:s regler. Dessa kan naturligtvis anpassas efter företagets egna regler, t ex då skattepliktigt traktamente betalas ut. Programmet räknar automatiskt fram ersättningar utifrån de datum och klockslag för resan som läggs in. Du slipper även att hålla ordning på när helt eller halvt traktamente ska utbetalas - detta sköter programmet om.

Systemet innehåller traktamentsbelopp för samtliga länder och hanterar tjänsteresor som sträcker sig över flera länder. Hogia Resa Compact Edition känner automatiskt av vilket land resenären har vistats i längst tid och beräknar sedan traktamente utifrån det. Normalt förändras flera skattefria landsbelopp



under året beroende på kostnadsläget i landet och du uppdaterar då enkelt programmet via funktionen för att uppdatera utlandstraktamente. Programmet har en smidig funktion som automatiskt informerar om när det är dags att uppdatera landsbeloppen.

Måltidsreduktion

Har resenären fått måltider betalda under tjänstereisan kan traktamentet minskas enligt SKV:s regler och eventuell kostförmån beräknas. Detta sker i samband med registreringen. Alla reducerings- och förmånsbelopp är naturligtvis inbyggda i systemet. Via systeminställningarna kan administratören styra vilka avdrag som ska göras rutinmässigt. Resenären kan alltid i samband med registreringen ändra vilka måltidsavdrag och kostförmåner som ska beräknas. Programmet gör automatiskt måltidsavdrag vid hotellövernattning (denna standardinställning kan givetvis ändras av dig).

Utlägg och representation

Hogia Resa Compact Edition innehåller från start de vanligaste typerna av utlägg, t ex utlägg för hotell & logi, hyrbil och parkering. Naturligtvis kan du komplettera utläggsregistret med just de utlägg som behövs i företaget, samt ange momsats för dessa. Du har även möjlighet att ange ett på förhand givet utläggsbelopp ska gälla för ett visst utlägg.

Programmet har en komplett hantering av representation. När du registrerar representationsutlägg anges typ av representation, antal deltagare, namn, befattning och företag för personerna, samt kvittots belopp. Programmet räknar sedan fram vad som är avdragsgillt och inte. Vilket belopp som ska vara avdragsgillt kan du själv styra från representationsregistret. I samband med registreringen kan även ett annat momsbelopp än det som programmet räknar fram anges, vilket gör att representationstillfällen som inneburit utlägg med flera olika momsatsar kan hanteras.

Programmet ger resenären möjlighet att bifoga en fil med deltagarförteckning från representationstillfället, vilket är mycket praktiskt att göra när deltagarantalet är högt.

Bilersättning

Hogias Resa Compact Edition innehåller aktuella skattefria belopp för ersättning av resor med egen bil i tjänsten. Naturligtvis kan du komplettera med skattepliktig del, samt ersättning för passagerare och last. Du kan skapa flera olika kategorier av ersättningar och resenärerna kan därför ha olika ersättningar.

Kontering

Antalet konteringsnivåer i systemet motsvarar antalet nivåer Hogias lönesystem. Beroende på vilket mottagande löneprogram som anges kan du därför använda 3 eller 4 konteringsnivåer. För andra löneprogram kan du använda 4 nivåer och dessutom själv ange längd och typ på konteringsbegreppen.

Integration

Via Hogias öppna standardiserade gränssnitt IPA (= Interface of Personnel Administration) kan systemet kommunicera både med försystem och eftersystem när det gäller personuppgifter och lönetransaktioner.

För export till lönesystem har programmet en komplett XML-koppling. När reseräkningarna är klara gör du enkelt en överföring till lönesystemet. Har du Hogias lönesystem (gäller ej äldre löneprogramvara från Hogia) förs samtliga transaktioner över direkt in i löneberedningen på respektive person. Integration med andra lönesystem på marknaden är

möjlig via systemets öppna standardiserade gränssnitt baserat på XML.

Hogia Resa Compact Edition innehåller löneartskopplingar till standardregistret för lönearter i Hogias löneprogram. Du kan givetvis ändra dessa och ange just de mottagande lönearter som du önskar.

Rapporter

I rapportdelen får du en överskådlig bild av t ex reseräkningar och bokföringsorder. Du kan ta ut en sammanslagen bokföringsorder över flera resenärers reseräkningar. Rapporterna kan exporteras till exempelvis Word och Excel direkt från programmet. För de flesta rapporter kan du även ange typsnitt och teckenstorlek.

Teknologi

Den Microsoft-teknologi som ligger till grund för Hogias reseräkningssystem (.NET/ASP.NET och SQL Server) ger ett driftsäkert system med lång livslängd.

” Webbklienten ger resenärerna stor flexibilitet att arbeta med sina reseräkningar när det passar; på jobbet, i hemmet eller under tjänstereisan. ”